

Yealink T5 Business Phone Series

Redefining Next-Gen Personal Collaboration Experience

Being responsive to changes and demands in the marketplace, Yealink has designed and developed its new T5 Business Phone Series, the most advanced IP desktop phone portfolio in the industry. Leading the way in new personalized collaboration, the Yealink T5 Business Phone Series provides the best possible personalized collaboration experience for businesses of all sizes.

With the Yealink T5 Business Phones, you can help your business benefit from the advanced telephony features, next-generation communication experience and great flexibility, and eventually unleash the power of remote collaboration and maximize the ROI.



New Personal Collaboration Landscapes

The Yealink T5 Business Phone Series introduces seven phone models for productive desktop communication and collaboration demands. The Yealink Prime Business Phones T53, T53W, T54W and T57W are ideal for highly active voice communication users.

The Yealink Smart Business Phones T58A and T58A with Camera, and the Flagship Smart Video Phone VP59 are professional desktop collaboration tools well suited for executive offices and huddle rooms, delivering cutting-edge capabilities and affordable access to professional HD video.



Ergonomic Design with Adjustable Displays

The Yealink T5 Business Phone Series has an upgraded elegant and sleek design with large, backlit and high resolution displays and LED indicators to provide optimized viewing and navigation experience. The displays of the T5 Series are fully adjustable to fulfill the viewing needs at a variety of angles and under a variety of lighting conditions.



Distraction-Free HD Communications

The Yealink T5 Business Phone Series is designed with Yealink Acoustic Shield technology to deliver distraction-free voice clarity for remote participants. Yealink Acoustic Shield technology uses multiple microphones to create a virtual “shield” between the speaker and the outside sound source. Once enabled, it intelligently blocks or mutes sounds from outside the “shield” so that the person on the other end hears you only and follows you clearly. In busy and noisy workspace such as call centers and office area, Yealink Acoustic Shield technology dramatically reduces frustration and improves productivity.

For small group session using Yealink VP59 or Yealink T58A, Yealink Noise Proof technology is available to eliminate non-human voices so as to guarantee the productivity of the group discussion.



Easy Collaboration at Your Fingertips

Yealink T58A with Camera and Yealink VP59 are the most advanced smart desktop collaboration phones, providing C-levels and busy professionals with easy operation, all-inclusive features and affordable access to HD video collaboration. With a large color touchscreen and intuitive hard keys layout, the operation of the phone is made as simple as possible.

Yealink T58A supports 720p HD business video with an optional Yealink USB camera CAM50. And Yealink VP59 is built on a 1080p full HD video capability.



Explore Many More Possibilities

The value of a desktop phone is redefined. The Yealink T5 Business Phone Series brings versatility for business customers to explore and maximize the value for every penny they spend.

- The Yealink T5 Business Phone Series supports instant content sharing to the people on the other end of the call. With a simple operation, the speaker can quickly transmit the content over the phone while on the call. It enables quick discussion and speeds up decision making.
- Yealink T58A and Yealink VP59 allow intercom system integration for reception desk applications. It features one-touch door opening, visitor viewing and monitoring to simplify daily reception work.



Industry-Leading Connectivity

The Yealink T5 Business Phones have enriched advanced connectivity features for unparalleled flexibility and scalability.

- Support seamless switching of calls between the desktop phone and the cordless DECT handset via DD10K DECT dongle integration
- Built-in Bluetooth 4.2 for wireless headset and mobile phone connection to enhance the mobility
- Built-in Wi-Fi 2.4G/5G to help businesses maximize the use of wireless network
- Compatible with Expansion Module EXP50 for more line keys (except VP59)



Call Switchover
(Desktop Phone and
DECT Handset)



Bluetooth



Wi-Fi

All-in-One Solutions for Every Collaborative Environment



Prime Business Phone T53/T53W

- Entry-level phone, well suited for common workspace
- 3.7" 360x160-pixel graphical display, fully adjustable
- 8 line keys, 12 SIP accounts, 21 memory keys
- USB port integrated for call recording and wireless USB headset



Prime Business Phone T54W

- Mid-level phone, ideal for professionals and managers with moderate call load
- 4.3" 480x272-pixel color display, fully adjustable
- 10 line keys, 16 SIP accounts, 27 memory keys
- USB port integrated for call recording and wireless headset



Prime Business Phone T57W

- Premium-level phone for executives and busy managers with heavy call load
- 7" 800x480-pixel color touch display, fully adjustable
- 29 touch keys, 16 SIP accounts
- USB port integrated for call recording and wireless headset



Smart Business Phone T58A with Camera

- Android based smart phone, well suited for executives and busy managers with collaboration demands
- 7" 1024x600-pixel color touch display, fully adjustable
- Plug and play 720p HD video camera
- 27 touch memory keys, 16 SIP accounts
- Call recording and wireless headset support

Note: T58A can be purchased without camera*




Flagship Smart Video Phone VP59

- Flagship smart video phone for C-levels and workgroups with video collaboration demands
- 8" 1280x800-pixel color touch display, fully adjustable
- 1080p HD business video
- 27 touch memory keys, 16 SIP accounts
- HDMI output
- Call recording and wireless USB headset support

Yealink Smart Video Phone VP59 & Smart Business Phone T58A Specification

Overview	Module	VP59	T58A with Camera
			
Operating System		Android 7.1	Android 5.1
Interface			
LCD Display		8" 1280 x 800 pixels capacitive touch screen	7" 1024X600 pixels capacitive touch screen
LCD Type		Adjustable	Adjustable
LED Indicators		✓	✓
Memory Keys		27 touch keys	27 touch keys
USB Port (2.0 Compliant)		2	2
Ethernet Port		Dual-port Gigabit Ethernet	Dual-port Gigabit Ethernet
Handset Port (RJ-9)		✓	✓
Headset Port (RJ-9)		✓	✓
Expansion Module		x	Yealink EXP50
External Yealink AC Adapter (Optional)		AC 100~240V input and DC 12V/1A output	AC 100~240V input and DC 5V/2A output
Audio Features			
HD Voice		HD handset, HD speaker	HD handset, HD speaker
Speakerphone		Full duplex	Full duplex
Wideband Codec		G.722,Opus	G.722,Opus
Narrowband Codec		G.711(A/μ), G.729A/B, G.726, G.723.1, iLBC	G.711(A/μ), G.729A/B, G.726, G.723.1, iLBC
HAC Handset		✓	✓
Yealink Noise Proof		✓	✓
Yealink Acoustic Shield		✓	✓
Connectivity			
PoE		✓	✓
Bluetooth		Built-in	Built-in
Wi-Fi		Built-in	Built-in
HDMI		✓	x
Foot Stand		1 adjustable angle	1 adjustable angle
Wall Mountable		✓	✓
Corded-Cordless Phone (Via DD10K)		✓	✓
Headset		USB/Bluetooth/RJ9	USB/Bluetooth/RJ9
Camera		2 mega-pixel (adjustable, plug and play)	2 mega-pixel (adjustable, plug and play)
Video Resolution		1080p@30fps Full-HD	720p@30fps HD
Video Codec		H.263, H.264, H.264HP, VP8	H.264, H.264HP, VP8
Door Phone Integration		✓	✓
Content Sharing		✓	✓
Telephony Features			
SIP Account		16	16
3-Way Video Conferencing		✓	✓
5-Way Video/Audio Mixed Conferencing		✓	✓

Yealink T5 Prime Business Phone Specification

Module	SIP-T53/SIP-T53W	SIP-T54W	SIP-T57W
Overview			
Operating System	Linux Based	Linux Based	Linux Based
Interface			
LCD Display	3.7" 360x160 pixels graphical display	4.3" 480x272 pixels color display	7" 800x480 pixels color display
LCD Type	Adjustable	Adjustable	Adjustable
LED Indicator	✓	✓	✓
Line Key	8	10	0
Memory Key	21 (3 pages, 7 keys per page)	27 (3 pages, 9 keys per page)	29 touch keys
USB Port (2.0 Compliant)	1	1	1
Ethernet Port	Dual-port Gigabit Ethernet	Dual-port Gigabit Ethernet	Dual-port Gigabit Ethernet
Handset Port (RJ-9)	✓	✓	✓
Headset Port (RJ-9)	✓	✓	✓
Expansion Module	Yealink EXP50	Yealink EXP50	Yealink EXP50
External Yealink AC Adapter (Optional)	AC 100~240V input and DC 5V/1.2A output	AC 100~240V input and DC 5V/2A output	AC 100~240V input and DC 5V/2A output
Audio Features			
HD Voice	HD handset, HD speaker	HD handset, HD speaker	HD handset, HD speaker
Speakerphone	Full duplex	Full duplex	Full duplex
Wideband Codec	G.722,Opus	G.722,Opus	G.722,Opus
Narrowband Codec	G.711(A/μ), G.729A/B, G.726, G.723.1, iLBC	G.711(A/μ), G.729A/B, G.726, G.723.1, iLBC	G.711(A/μ), G.729A/B, G.726, G.723.1, iLBC
HAC Handset	✓	✓	✓
Yealink Acoustic Shield	✓	✓	✓
Connectivity			
PoE	✓	✓	✓
Bluetooth	Built-in Bluetooth 4.2/T53 via BT40	Built-in Bluetooth 4.2	Built-in Bluetooth 4.2
Wi-Fi	Built-in (2.4G and 5G)/T53 via WF40/WF50	Built-in (2.4G and 5G)	Built-in (2.4G and 5G)
Foot Stand	1 adjustable angle	1 adjustable angle	1 adjustable angle
Wall Mountable	✓	✓	✓
Corded-Cordless Phone (Via DD10K)	✓	✓	✓
Headset	USB/Bluetooth/RJ9	USB/Bluetooth/RJ9	USB/Bluetooth/RJ9
Content Sharing	✓	✓	✓
Telephony Features			
SIP Account	12	16	16
3-Way Audio Conferencing	✓	✓	✓

Yealink



YEALINK NETWORK TECHNOLOGY CO., LTD
E-Mail: sales@yealink.com | Website: www.yealink.com

2019-01-T55-English-V1.0

Collaborazione avanzata, produttività migliorata

Telefoni IP serie Yealink T4S

La serie T4S di Yealink è la linea di telefoni IP aggiornata rispetto alla precedente serie T4 di Yealink. Progettata per gli impegnati dirigenti e responsabili di oggi, la serie T4S presenta un aspetto elegante, qualità audio ad alta definizione Optima e un'esperienza telefonica straordinaria. Grazie all'integrazione di funzionalità all'avanguardia come la connettività Wi-Fi e Bluetooth, la serie T4S migliora la collaborazione quotidiana degli utenti aziendali. Protegge inoltre l'investimento degli utenti aziendali grazie a un'implementazione semplificata e a un'interoperabilità estesa con le piattaforme UC e i sistemi IP PBX.



Tecnologia audio Optima HD

Con le tecnologie audio HD Optima di Yealink, una limpidezza acustica leader nel settore e il supporto appena aggiunto per Opus* all'estesa lista di codec audio supportati, la serie Yealink T4S garantisce un'esperienza di collaborazione naturale.

* Grazie al supporto di Opus, i modelli della serie Yealink T4S offrono una qualità audio migliore sia in condizioni di rete a banda larga che in condizioni di rete scarse, a confronto di altri codec a banda larga o banda ridotta.



Design industriale elegante

Il design all'avanguardia della serie Yealink T4S include superiorità telefonica e un aspetto elegante. L'utilizzo di materiali pregiati ne testimonia l'eccellenza produttiva.



Esperienza utente straordinaria

La serie Yealink T4S garantisce stabilità e prestazioni eccellenti grazie ai componenti di ultima generazione. I telefoni includono un'interfaccia ottimizzata che garantisce un'esperienza simile a quella di uno smartphone. I tasti morbidi possono essere personalizzati per garantire maggiore comodità e aumentando la produttività.

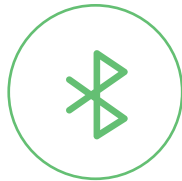


Maggiore comodità e flessibilità

Oltre ai modelli T46S e T48S, i nuovi modelli T41S e T42S sono dotati di porta USB incorporata, che garantisce all'intera serie T4S il supporto per funzioni avanzate come la registrazione di chiamate via USB, la connettività Bluetooth e Wi-Fi per una maggiore flessibilità e migliori funzionalità.



Registrazione USB



Bluetooth



Wi-Fi

Configurazione e aggiornamento semplificati

La serie Yealink T4S supporta una disposizione efficiente e un'implementazione su vasta scala semplificata, grazie al servizio di Yealink gratuito RPS (Redirection and Provisioning Service). Inoltre, la serie T4S include un firmware unificato e un modello Auto-P validi per tutti i modelli di telefoni (T41S, T42S, T46S e T48S), che consente alle aziende di risparmiare ulteriori costi e tempo.



Server RPS Yealink



T41S

Firmware Unificato



T46S



T42S



Modello Auto-P
unificato





T48S

Telefono IP super elegante serie Yealink T4S

Caratteristiche	Telefono	SIP - T48S	SIP - T46S	SIP - T42S	SIP - T41S
Display LCD		Touchscreen da 7" con 800x480 pixel			
Voce HD		Codec HD Ricevitore HD Altoparlante HD	Codec HD Ricevitore HD Altoparlante HD	Codec HD Ricevitore HD Altoparlante HD	Codec HD Ricevitore HD Altoparlante HD
Sistema vivavoce		Full duplex	Full duplex	Full duplex	Full duplex
HAC		✓	✓	✓	✓
Codec banda larga		Opus*, G.722	Opus*, G.722	Opus*, G.722	Opus*, G.722
Codec banda stretta		Opus*, G.711, G.729A/B, G.726, G.723.1	Opus*, G.711, G.729A/B, G.726, G.723.1	Opus*, G.711, G.729A/B, G.726, G.723.1	Opus*, G.711, G.729A/B, G.726, G.723.1
Account SIP		16	16	12	6
USB 2.0		✓	✓	✓	✓
Auricolare Bluetooth via BT40		✓	✓	✓	✓
Registrazione USB		✓	✓	✓	✓
Wi-Fi tramite WF40		✓	✓	✓	✓
Chiamata in attesa/Trasferimento chiamata/Inoltro chiamata		✓	✓	✓	✓
Conferenza a tre vie		✓	✓	✓	✓
Chiamata rapida		✓	✓	✓	✓
Rubrica remota		✓	✓	✓	✓
Rubrica LDAP		✓	✓	✓	✓
Funzionalità di hot desking		✓	✓	✓	✓
BLF/BLA		✓	✓	✓	✓
Risparmio energetico		✓	✓	✓	✓
Salvaschermo		✓	✓	X	X
Tasti memoria		29 tasti a sfioramento	27 (3 pagine con 9 tasti)	15 (3 pagine con 5 tasti)	15 (3 pagine con 5 tasti)
Gigabit		✓	✓	✓	X
PoE		✓	✓	✓	✓
Modulo di espansione		✓	✓	X	X
Open VPN		✓	✓	✓	✓
Provisioning automatico		TFTP/FTP/HTTP/ HTTPS/PnP	TFTP/FTP/HTTP/ HTTPS/PnP	TFTP/FTP/HTTP/ HTTPS/PnP	TFTP/FTP/HTTP/ HTTPS/PnP

*Opus: supporto della frequenza di campionamento di 8 kHz (banda ridotta) e di 16 kHz (banda larga)

Specifiche telefoni IP Yealink serie T3

Modello	T30/T30P	T31/T31P/T31G	T33P/T33G
			
LCD	2,3" grafisches LCD	2,3" grafisches LCD	LCD a colori da 2,4"
Risoluzione	132 x 64	132 x 64	320 x 240
Retroilluminazione LCD	X	✓ (luminosità regolabile)	✓ (luminosità regolabile)
Linea	1	2	4
Tasto di linea	0	2	4
Tasto di memoria	0	2	12 (4 pagine da 3 tasti)
PoE	✓ (T30P)	✓ (T31P/T31G)	✓
GigE	X	✓ (T31G)	✓ (T33G)
Adattatore cuffie wireless	EHS35	EHS35	EHS35
N-Linee di audioconferenza	5	5	5
Codec a banda larga	G.722, Opus	G.722, Opus	G.722, Opus
Codec a banda stretta	G.711 (A/μ), G.729AB, G.726, iLBC, G.723.1	G.711 (A/μ), G.729AB, G.726, iLBC, G.723.1	G.711 (A/μ), G.729AB, G.726, iLBC, G.723.1
Piedistallo	2 angoli regolabili	2 angoli regolabili	2 angoli regolabili
Montaggio a parete	✓	✓	✓
Slot di sicurezza	✓	✓	✓
Externes Yealink Adattatore CA Yealink esterno (opzionale)	Ingresso 100-240 V CA e uscita 5 V/600 mA CC	Ingresso 100-240 V CA e uscita 5 V/600 mA CC	Ingresso 100-240 V CA e uscita 5 V/600 mA CC

Publicato da Yealink (Xiamen) Network Technology CO., Ltd. Tutti i diritti riservati. Soggetto a modifiche tecnologiche, di design e disponibilità.



Telefoni IP serie Yealink T3

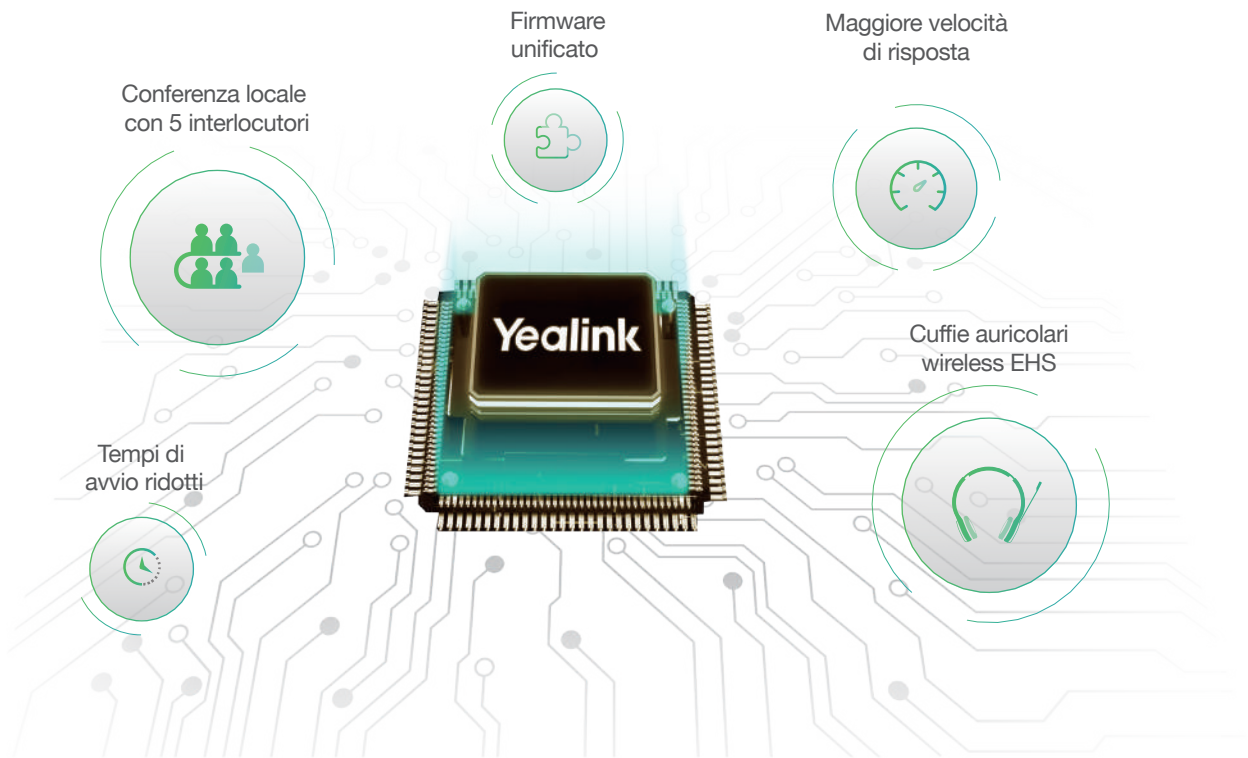
Facilita la comunicazione, aumenta i tuoi affari



La nuova serie Yealink T3, è un telefono IP business entry-level classico ed economico, adatto alle comunicazioni vocali quotidiane. Con elevate prestazioni di audio HD , funzione di conferenza locale a 5 vie, supporto EHS per cuffie wireless e comprovata integrazione della piattaforma di gestione dei dispositivi Yealink, la serie T3 massimizza la produttività e migliora la collaborazione per aziende di varie dimensioni.

Performance più elevate, maggiori possibilità

Dotata di un potente chip, la serie T3 possiede una maggiore capacità di elaborazione e più funzioni aggiornate, caratteristiche che assicurano una produttività più elevata e un'esperienza di lavoro più fluida. Grazie all'ottima performance, la serie T3 è capace di offrire più servizi a seconda delle diverse esigenze aziendali.



Audio HD superiore, comunicazione migliore

La serie Yealink T3 consente una comunicazione senza distrazioni grazie alla tecnologia di filtraggio intelligente del rumore, che offre una qualità del suono eccellente senza rumori fastidiosi, permettendo conversazioni fluide.



Filtraggio intelligente del rumore

Design classico, dettagli pratici

Progettata dal team originale Yealink, la serie T3 eredita il concetto di design della famiglia di telefoni IP Yealink. Il design avanzato che comprende aspetti moderni e dettagli ergonomici, consente all'utente un'esperienza di utilizzo più semplice e familiare.



Piattaforma All in One , gestione conveniente

Con comprovata affidabilità e integrazioni per la piattaforma di gestione dei dispositivi Yealink e l'installazione del firmware unificato, la serie T3 è facile da usare e gestire, con conseguente riduzione significativa dei costi operativi e di manutenzione.



Sistema multi-cella DECT IP W80 Yealink

Prova il roaming DECT con più dispositivi



Il Sistema multi-cella DECT IP W80 Yealink è costituito dal DECT Manager W80DM e dalla stazione base W80B. Questo sistema porta scalabilità e mobilità aumentata agli utenti aziendali, offre una soluzione di handover e roaming senza interruzioni, un'esperienza di comunicazione stabile e un'attivazione semplice che copre più contesti, quali magazzini, alberghi, concessionari autorizzati, uffici, negozi e altri spazi di grandi dimensioni. Yealink si impegna affinché utenti e partner possano trarre il massimo vantaggio dalle sue soluzioni professionali di comunicazione aziendale.

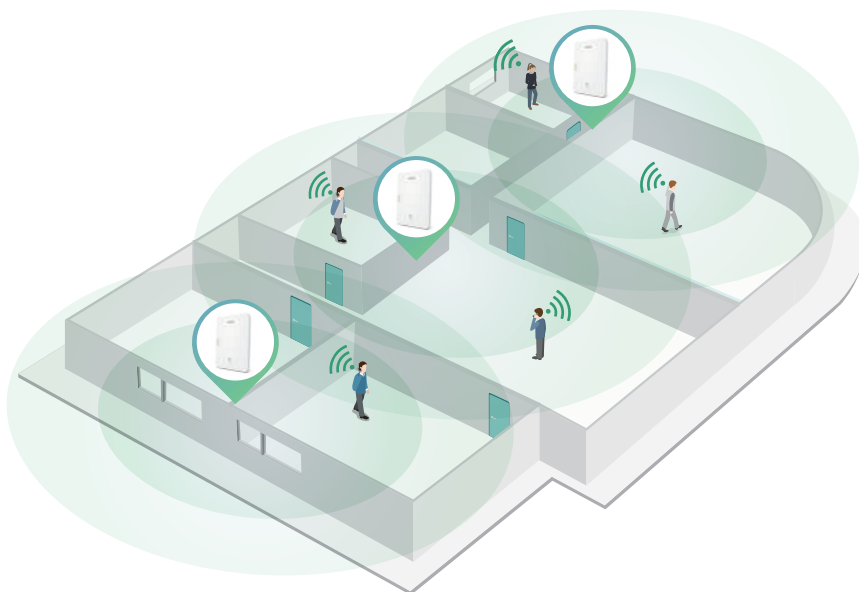
Impostazione semplice, attivazione (messa in esercizio) rapida

Il Sistema multi-cella DECT IP W80 Yealink offre a utenti e rivenditori una semplice impostazione anche in un ambiente di rete non-multicast. Utilizzando il Toolkit di Yealink DECT IP multi-cella, è possibile confermare rapidamente la sede corretta di ciascuna stazione base W80B. Gli utenti possono impostare facilmente il sistema e pianificare la su larga scala in pochi passaggi: misurazione, installazione e configurazione.



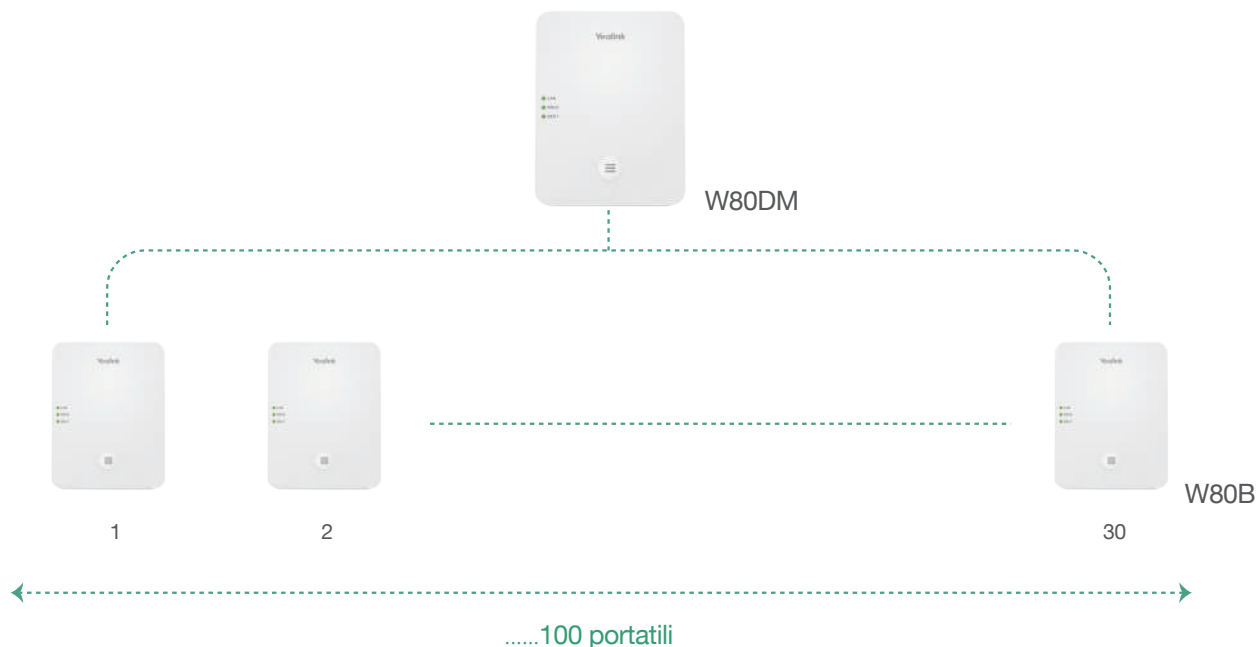
Stabilità e roaming senza interruzioni

Il Sistema multi-cella DECT IP W80 Yealink offre una soluzione di roaming e handover senza interruzioni che consente agli utenti di muoversi liberamente negli ampi spazi. Oltre a supportare fino a 30 stazioni base e 100 portatili, la funzione wireless di questo sistema consente agli utenti di godersi flessibilità roaming senza interruzioni e handover, qualità audio HD e una comunicazione chiara.



Fino a 100 dispositivi multipli con 100 chiamate in parallelo

Il Sistema multi-cella DECT IP W80 Yealink supporta il collegamento in rete di un W80DM, il DECT Manager e fino a 30 stazioni base W80B. Questo sistema supporta la registrazione di fino a 100 dispositivi terminali multipli, tra cui W53H, W56H, CP930W e telefono DD (T41S+DD10K). Con il supporto di fino a 100 chiamate in parallelo, questo sistema migliora anche la qualità delle comunicazioni evitando i segnali di occupato.



W53H

- Display TFT a colori 128x160 da 1,8"
- Tempo in standby di 200 h
- Tempo di conversazione di 18 h
- Batteria al litio
- Qualità audio HD
- Auricolare da 3,5 mm



W56H

- Display TFT a colori 240x320 da 2,4"
- Tempo in standby di 400 h
- Tempo di conversazione di 30 h
- Batteria al litio
- Qualità audio HD
- Auricolare da 3,5 mm



CP930W

- LCD grafico 248X120 da 3,1" con retroilluminazione
- Tempo in standby di 360 h
- Tempo di conversazione di 24 h
- Qualità audio HD
- Set di 3 microfoni integrati




Telefono DD (T41S+DD10K)

- LCD grafico 192x64 da 2,7"
- Auricolare RJ9/EHS
- Qualità audio HD

Facile accesso a più rubriche telefoniche

Il Sistema multi-cella DECT IP W80 Yealink offre un facile accesso a più rubriche telefoniche, quali directory locale, rubrica remota, LDAP e rubrica XML. È inoltre ampiamente compatibile con i contatti PBX.

Specifiche principali per il Sistema multi-cella DECT IP W80

Modulo	Specifica	Sistema multi-cella DECT IP W80
Sistema	Immagine	
	Numero massimo di basi per sistema	30
	Numero massimo di microtelefoni per sistema	100
	Chiamate simultanee per sistema	100
	Chiamate simultanee per base	8
	Portata in ambienti interni/esterni	50 m/300 m
	Portatile	All'interno del gruppo
	Roaming	Sistema completo
	Sincronizzazione mediante segnali radio	✓
	Modulo microtelefono per W80B	W53H / W56H / CP930W / Telefono DD (T41S+DD10K)
	OTA per microtelefono	✓
Audio	Codec banda larga	Opus, AMR-WB (facoltativo), G.722
	Codec banda stretta	PCMU, PCMA, G.726, G.729, iLBC
	Audio HD	✓
Interfaccia	Interfaccia Ethernet	10/100M
	PoE	✓
	Installabile a parete	✓
Caratteristiche	LDAP	✓
	Rubrica XML	✓
	Directory BroadSoft (utente e azienda)	✓
	Registro delle chiamate BroadSoft	✓
	Livello di accesso utente	✓
	Registrazione IPUI	✓
	Browser XML	✓
	Shared Call Appearance (SCA)	✓
	Crittografia DECT	✓
	Transport Layer Security (TLS)	TLS 1.0/1.1/1.2
Supporto SRTP (Media)	✓	
Compatibilità	BroadSoft	✓
	3CX	✓
	Metaswitch	✓

